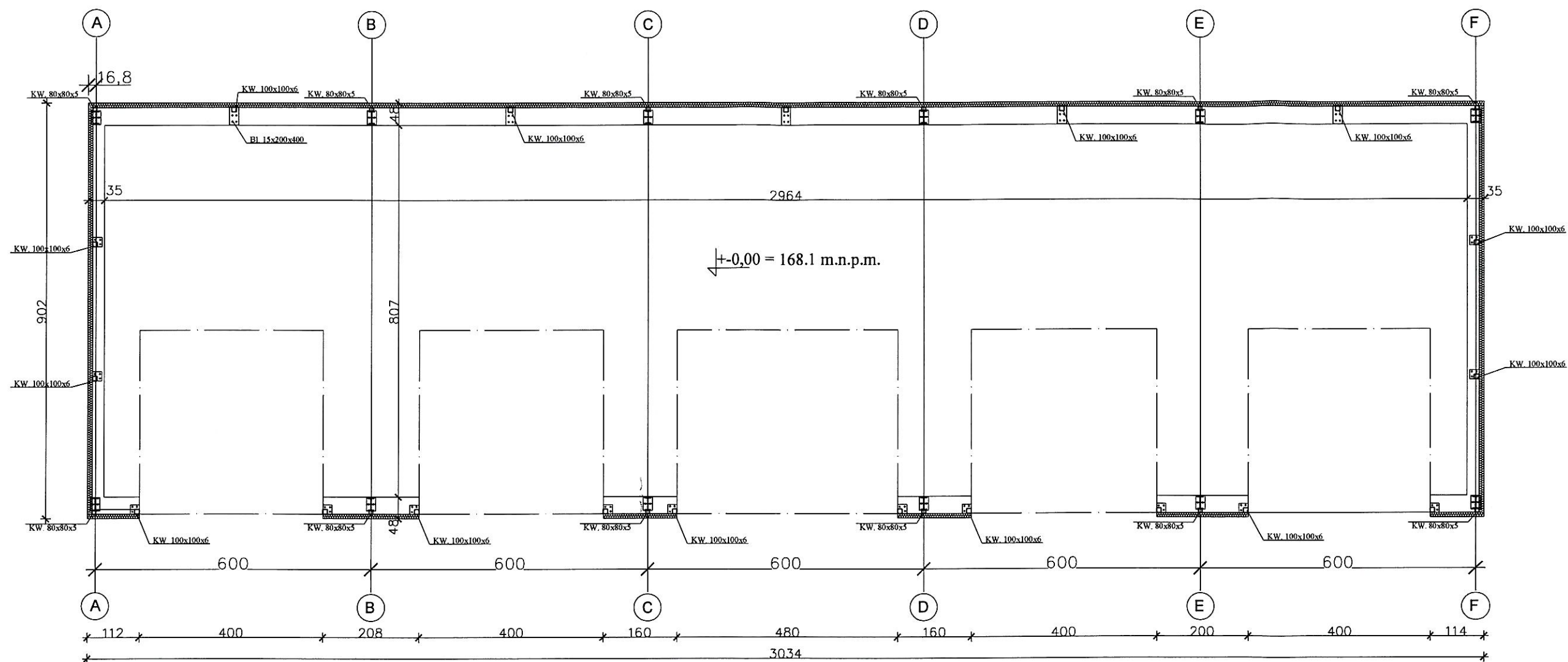


F2

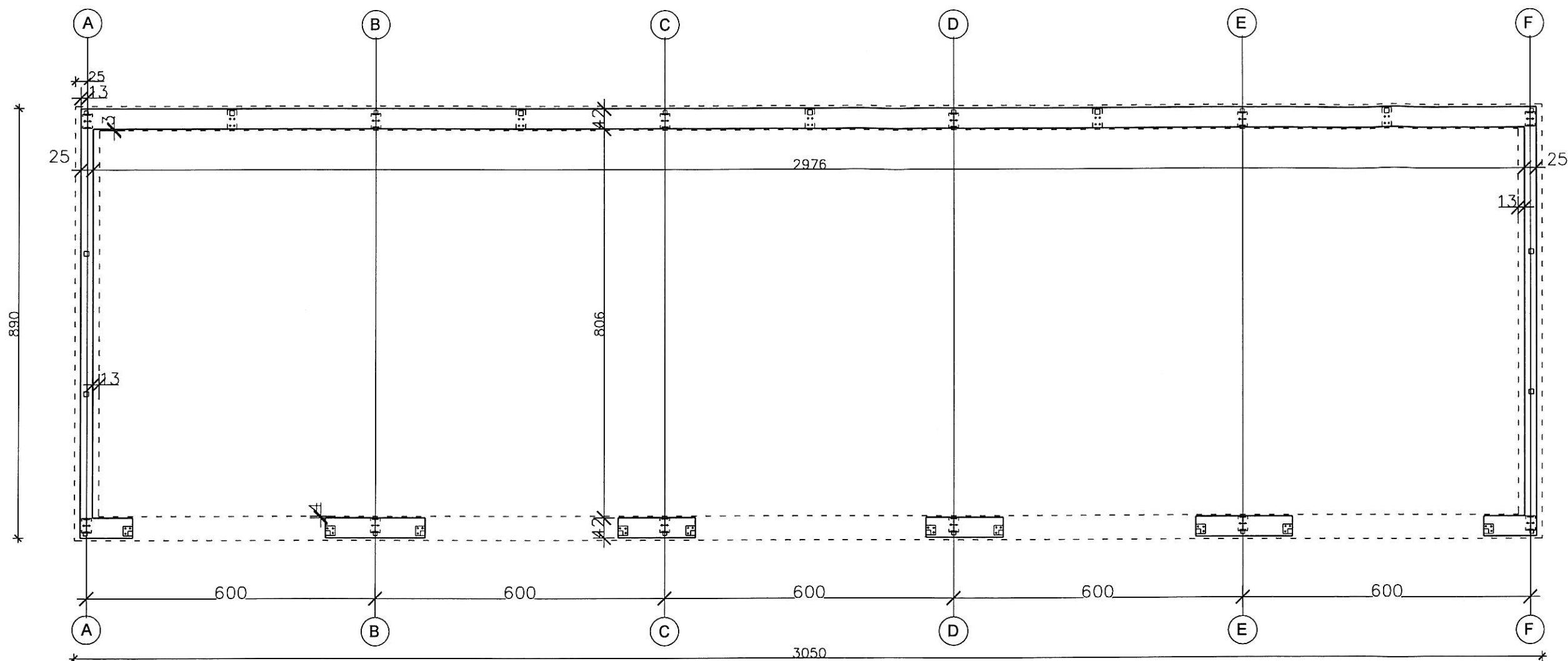
BETON W FUNDAMENTACH WODOSZCZELNY W8

PRZED WYKONANIEM FUNDAMENTÓW
ZMONTOWAĆ MIN. 1 RAMĘ I SPRAWDZIĆ WYMIARY

Tytuł projektu:	Budowa budynku gospodarczo - magazynowego dla potrzeb usług obsługi rolnictwa i użytkowania nieruchomości wraz z infrastrukturą		
Inwestor:	Gmina Rzeczyca, ul. Tomaszowska 2, 97-220 Rzeczyca.	Data oprac.:	12.2018
Adres inwestycji:	Rzeczyca, ul. Mościckiego 10 dz. nr ewidencyjny 863/2, 863/3, 862/7, obręb 18	Branża:	ARCH-KONST
architektura	mgr inż. arch. Anna Kowalska nr upr. bud. 5 / R-30/ Ł.OIA /03		
konstrukcje	mgr inż. Andrzej Kowalski nr upr. bud. ŁOD/0050/POOK/03		
Tytuł rys.:	RZUT FUNDAMENTÓW	Skala:	Nr rys.:
		1:100	

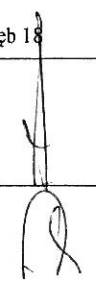


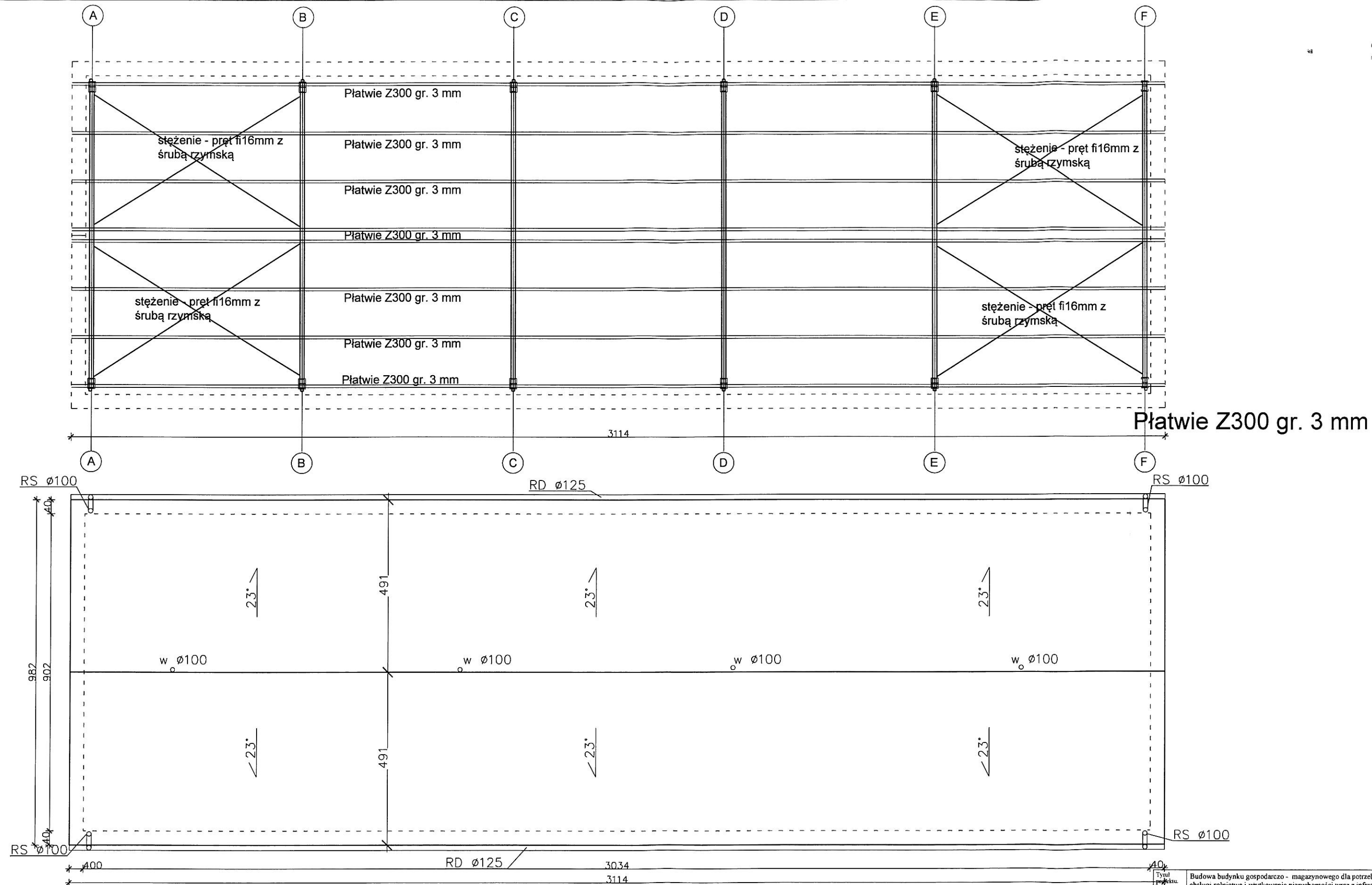
Tytuł projektu:	Budowa budynku gospodarczo - magazynowego dla potrzeb usług obsługi rolnictwa i użytkowania nieruchomości wraz z infrastrukturą		
Inwestor:	Gmina Rzeczyca, ul. Tomaszowska 2, 97-220 Rzeczyca.	Data oprac.: 12.2018	
Adres inwestycji	Rzeczyca, ul. Mościckiego 10 dz. nr ewidencyjny 863/2, 863/3, 862/7 obręb 18	Branża: ARCH-KONST	
architektura	mgr inż. arch. Anna Kowalska nr upr. bud. 5 / R-30/ ŁOIA /03		
konstrukcje	mgr inż. Andrzej Kowalski nr upr. bud. ŁOD/0050/POOK/03		
Tytuł rys.:	RZUT PARTERU	Skala: 1:100	Nr rys.:



BETON W ŚCIANACH FUNDAMENTOWYCH WODOSZCZELNY W8

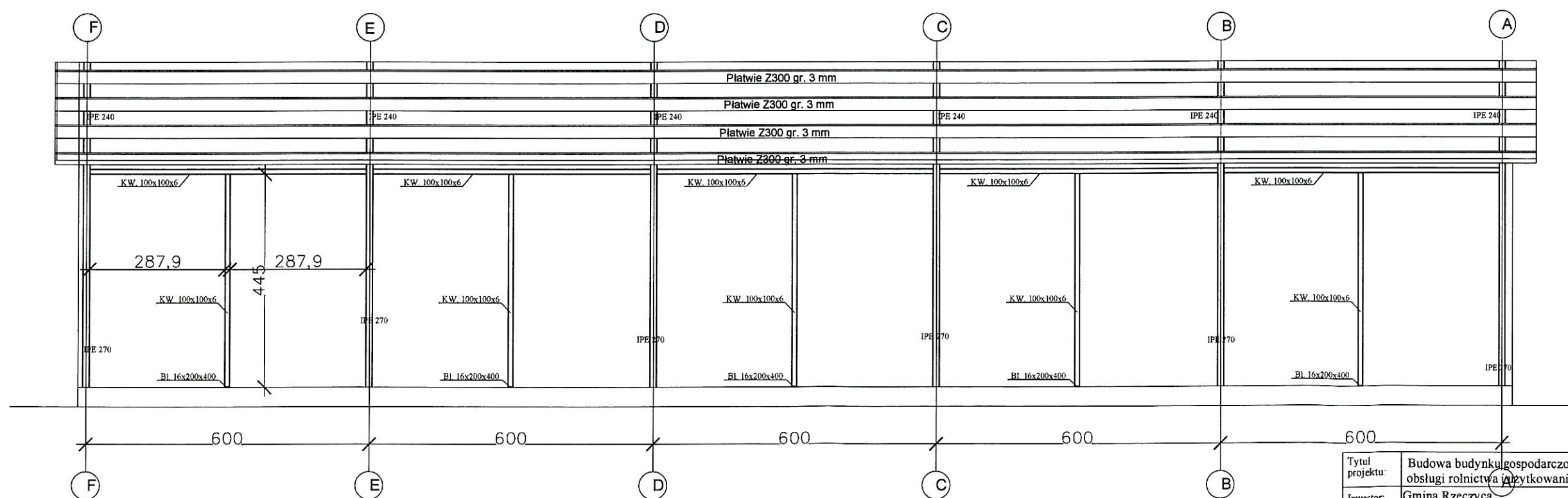
PRZED WYKONANIEM ŚCIAN FUNDAMENTOWYCH
ZMONTOWAĆ MIN. 1 RAMĘ I SPRAWDZIĆ WYMIARY

Tytuł projektu:	Budowa budynku gospodarczo - magazynowego dla potrzeb usług obsługi rolnictwa i użytkowania nieruchomości wraz z infrastrukturą		
Inwestor:	Gmina Rzeczyca, ul. Tomaszowska 2, 97-220 Rzeczyca.	Data oprac.:	12.2018
Adres inwestycji	Rzeczyca, ul. Mościckiego 10 dz. nr ewidencyjny 863/2, 863/3, 862/7 obręb 18	Branża:	ARCH-KONST
architektura	mgr inż. arch. Anna Kowalska nr upr. bud. 5 / R-30/ŁOIA /03		
konstrukcje	mgr inż. Andrzej Kowalski nr upr. bud. ŁOD/0050/POOK/03		
Tytuł rys.:	RZUT ŚCIAN FUNDAMENTOWYCH	Skala:	Nr rys.:
		1:100	

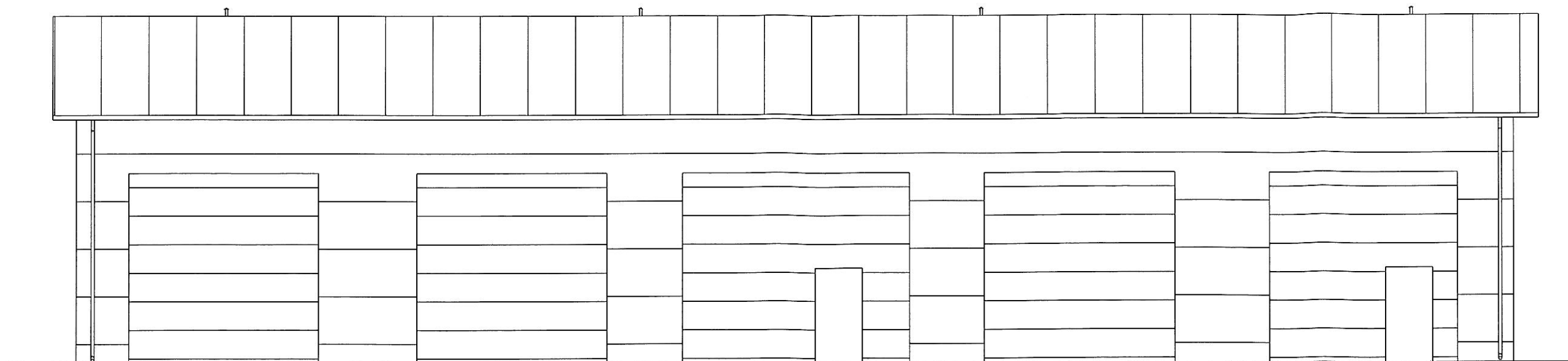


Płatwie Z300 gr. 3 mm

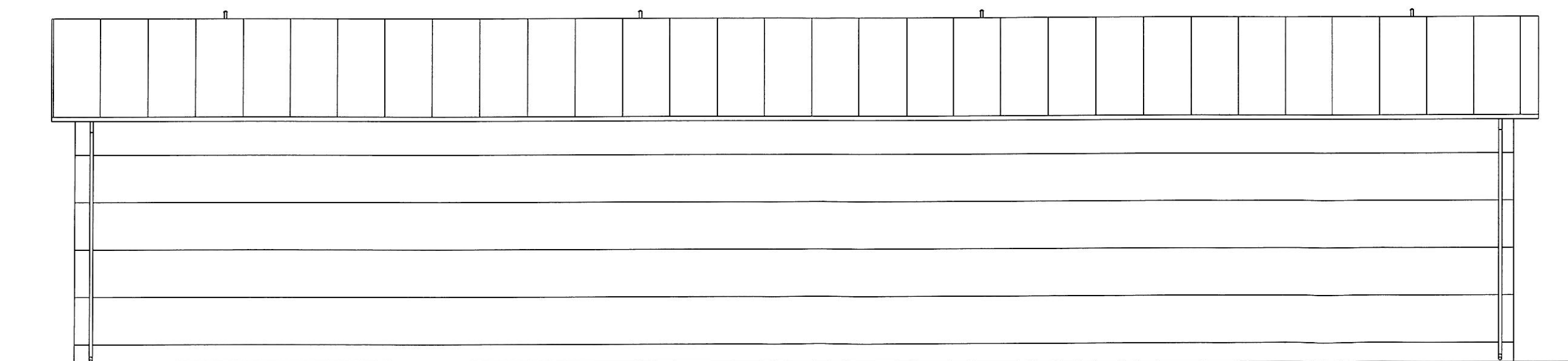
Tytuł projektu:	Budowa budynku gospodarczo - magazynowego dla potrzeb usług obsługi rolnictwa i użytkowania nieruchomości wraz z infrastrukturą		
Inwestor:	Gmina Rzeczyca, ul. Tomaszowska 2, 97-220 Rzeczyca	Data oprac.: 12.2018	
Adres inwestycji:	Rzeczyca, ul. Mościckiego 10 dz. nr ewidencyjny 863/2, 863/3, 862/7 obręb 18	Branża: ARCH-KONST	
architektura:	mgr inż. arch. Anna Kowalska nr upr. bud 5/R-30/LOIA/03		
konstrukcje:	mgr inż. Andrzej Kowalski nr upr. bud. LOD/0050/POOK/03		
Tytuł rys.:	RZUT DACHU I KONSTRUKCJI DACHU	Skala: 1:100	Nr rys.:



Tytuł projektu:	Budowa budynku gospodarczo - magazynowego dla potrzeb usług obsługi rolnictwa przy wykorzystaniu nieruchomości wraz z infrastrukturą	
Inwestor:	Gmina Rzeczyca, ul. Tomaszowska 2, 97-220 Rzeczyca.	Data oprac.: 12.2018
Adres inwestycji	Rzeczyca, ul. Mościckiego 10 dz. nr ewidencyjny 863/2, 863/3, 862/7, obręb 18	Branża: ARCH-KONS
architektura	mgr inż. arch. Anna Kowalska nr upr. bud. 5 / R-30/ŁOIA /03	
konstrukcje	mgr inż. Andrzej Kowalski nr upr. bud. ŁOD/0050/POOK/03	
Tytuł rys.:	KONSTRUKCJA STALOWA ŚCIAN	Nr rys.:



ELEWACJA WSCHODNIA



ELEWACJA ZACHODNIA

Tytuł projektu:	Budowa budynku gospodarczo - magazynowego dla potrzeb usług obsługi rolnictwa i użytkowania nieruchomości wraz z infrastrukturą		
Inwestor:	Gmina Rzeczyca, ul. Tomaszowska 2, 97-220 Rzeczyca.	Data oprac.:	12.2018
Adres inwestycji	Rzeczyca, ul. Mościckiego 10 dz. nr ewidencyjny 863/2, 863/3,862/7, obręb 18	Branża:	ARCH-KONST
architektura	mgr inż. arch. Anna Kowalska nr upr. bud. 5 / R-30/ ŁOIA /03		
konstrukcje	mgr inż. Andrzej Kowalski nr upr. bud. ŁOD/0050/POOK/03		
Tytuł rys.:	ELEWACJE	Skala: 1:100	Nr rys.: